



končna talna obloga, terrazzo d = 3 cm  
betonski estrih d = 7.8 cm  
sistemске plošče za polaganje cevi talnega ogrevanja  
toplotna izolacija EPS d = 10 cm  
hidroizolacija, dvoslojna  
hladni bitumenski premaz  
AB temeljna plošča d = 40 cm

končna talna obloga, parket  $d = 3 \text{ cm}$   
betonski estrih  $d = 7.8 \text{ cm}$   
sistemске plošče za polaganje cevi talnega ogrevanja  
toplotna izolacija EPS  $d = 10 \text{ cm}$   
hidroizolacija, dvoslojna  
hladni bitumenski premaz  
AB temeljna plošča  $d = 40 \text{ cm}$

končna talna blaga, terrazzo d = 3 cm  
betonski estrih d = 7 cm  
sistemske plošče za polaganje cevi talnega ogrevanja  
toplotna izolacija EPS d = 5 cm  
AB medetažna plošča d = 25 cm

končna talna obloga, zglajen beton  $d = 3 \text{ cm}$   
betonski estrih  $d = 7 \text{ cm}$   
toplotna izolacija EPS  $d = 5 \text{ cm}$   
AB medetažna plošča  $d = 25 \text{ cm}$

nasutje - prodec  
FPO stršna membrana položena v preklapl  
naklonska toplotna izolacija položena v nakolnu, kamena volna d = 15 cm  
naklonska toplotna izolacija, kamena volna d = 20 cm  
parna zavora  
armirani cementi estrih d = 6 cm  
AB medetažna plošča d = 25 cm

končna obloga, meličen beton d = 5 cm  
betonski estrih d = 7 cm  
toplotna izolacija EPS d = 5 cm  
hidroizolacija, dvoslojna  
hladni bitumenski premaz  
AB medetažna plošča d = 25 cm

prefabricirana obešena betonska fasada d = 16 cm  
 toplotna izolacija, kamena volna d = 20 cm  
 jeklena podkonstrukcija s polnihi top. izolacije, kamena volna d = 20 cm  
 notranji apneno-cementni omet, d= 2cm  
 izveden na predhodni cem. obrizg  
 izravnava in finalni oplesk

prefabricirana obešana betonska fasada d = 16 cm  
toplotna izolacija, kamena volna d = 20 cm  
AB konstrukcija d = 25 cm  
notranji apneno-cementni omet, d=2cm  
izveden na predhodni cem. obrizg  
izravnava in finalni oplesek

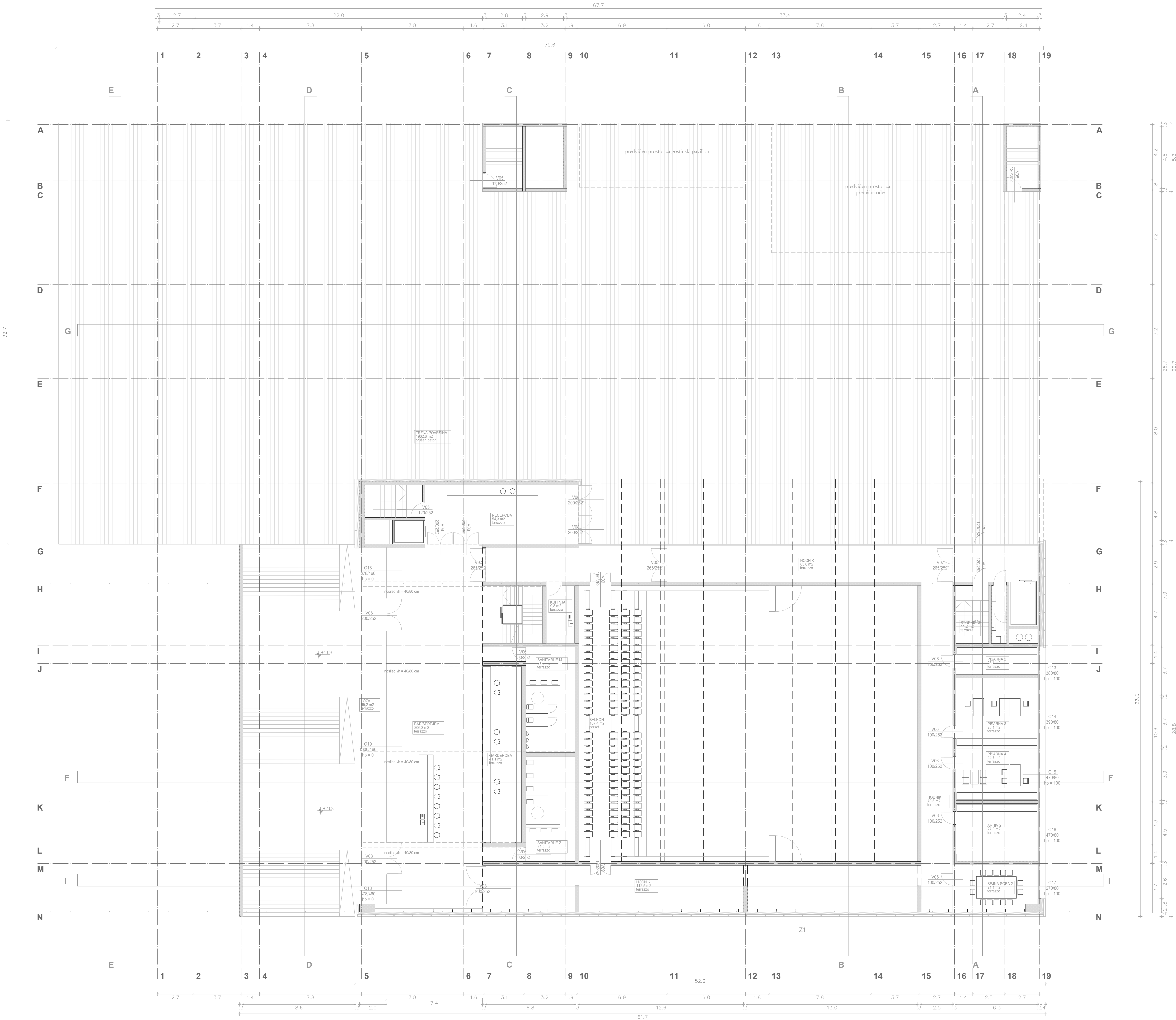
LEGENDA MATERIJALOV	LEGENDA TARKOV	LEGENDA OZNAK	
	<b>PK</b> KLASIČNI PLOK	<b>V</b> – VRATA	
	<b>PL</b> LAMELNI PLOK	<b>PV</b> – POZARNA VRATA	
	<b>TO</b> TEKSTILNA OBRABO	<b>O</b> – OKNO	
	<b>UM</b> UMETNA MASA, PVC	<b>Z</b> – ZUNJANJA ZASTEKLETV	
	<b>G</b> GUMA	<b>PZ</b> – POZARNA ZASTEKLETV	
	<b>NK</b> NARAVNI KAMEN	<b>NZ</b> – NOTRANJA ZASTEKLETV	
	<b>TE</b> TERACAO	<b>SS</b> – SANITARNA STENA	
	<b>GT</b> GOSTOVI TROKOTEG	<b>PE</b> – PEKLETV	
	<b>GE</b> KERAMIKA	<b>R</b> – REKULZIVNI UASEK	
	<b>E</b> ESTRIH	<b>M</b> – LOVLICE MAŠOB	
	<b>EG</b> GLAVNIH ESTRIH	<b>PZ</b> – POŽARNIK	
	<b>ET</b> EPOKSIH ESTRIH	<b>Z</b> – ŽID	
	<b>ET</b> EPOKSIH TLEK	<b>T</b> – TLEK	
	<b>EP</b> EPOKSIH PREMIZ	<b>S</b> – STREHA	
	<b>FT</b> FINALNI TLEK	<b>ZVP</b> – VIŠINA PAREPETA	
		<b>ZVP</b> – SVETLA VIŠINA PAREPETA	
		<b>H</b> – HIDRANT	
			<b>RA</b> – RAZDELILNA OMARA ZA ELEKTRO INSTALACIJE
			<b>TS</b> – TALNI SIFON
			<b>PH</b> – PREDBOJ HORIZONTALNE KONSTRUKCIJE
			<b>PV</b> – PREDBOJ VERTIKALNE KONSTRUKCIJE

.00=270,75 n.m.v.

rememba:	opis_spremembe:	podpis/datum:
----------	-----------------	---------------

ročnik: slober:	OBČINA TREBNJE, Goliev trg 5, 8210 Trebnje	Arhitektura d.o.o.
investitor: vestor:	OBČINA TREBNJE, Goliev trg 5, 8210 Trebnje	Elektr. za arhitekturo in urbanizem KRAJEV 26, 1500 Ljubljana Slovenija
ziv objekta:	KULTURNI DOM TREBNJE	WWW.ARHITEKTURA-D.O.O.SI

<b>KOLTURNI DOM TREBINE</b>					
slav rabe drawing title:		<b>TLORIŠ 1. NADSTROPJA</b>		merilo: scale: 1:100	
g.vodja projekta: project manager:		TOMAŽ HABIĆ, u.d.i.g.		faza projekta: project phase: DGE	
g.projektant: project leader:		PETER GABRIJELOVIĆ, u.d.i.o.		st. projekta: project no.: A-1350	
g.projektant: project leader:		BOŠTJAN GABRIJELOVIĆ, u.d.i.o.		st. nadzora: plan no.: 09/17	
g.projektant: project leader:		ALEŠ GABRIJELOVIĆ, m.i.o.		datum: scale: 02/2018	
				st. risaba: drawing no.: 1.5.2.3	



- T1

končna talna obloga, terrazzo d = 3 cm  
betonski estrih d = 7.8 cm  
sistemske plošče za polaganje cevi talnega ogrevanja  
toplotna izolacija EPS d = 10 cm  
hidroizolacija, dvoslojna  
hladni bitumenski premaz  
AB temeljna plošča d = 40 cm
- T2

končna talna obloga, parket d = 3 cm  
betonski estrih d = 7.8 cm  
sistemske plošče za polaganje cevi talnega ogrevanja  
toplotna izolacija EPS d = 10 cm  
hidroizolacija, dvoslojna  
hladni bitumenski premaz  
AB temeljna plošča d = 40 cm
- T3

končna talna obloga, terrazzo d = 3 cm  
betonski estrih d = 7 cm  
sistemske plošče za polaganje cevi talnega ogrevanja  
toplotna izolacija EPS d = 5 cm  
AB medetažna plošča d = 25 cm
- T4

končna talna obloga, zglajen beton d = 3 cm  
betonski estrih d = 7 cm  
toplotna izolacija EPS d = 5 cm  
AB medetažna plošča d = 25 cm
- S1

nasutje - prodec  
FPO stršna membrana položena v preklapih  
naklonska toplotna izolacija položena v nakolnu, kamena volna d = 15 cm  
naklonska toplotna izolacija, kamena volna d = 20 cm  
parna zapora  
armirani cementni estrih d = 6 cm  
AB medetažna plošča d = 25 cm
- S2

končna obloga, metličen beton d = 5 cm  
betonski estrih d = 7 cm  
toplotna izolacija EPS d = 5 cm  
hidroizolacija, dvoslojna  
hladni bitumenski premaz  
AB medetažna plošča d = 25 cm
- Z1

prefabricirana obešena betonska fasada d = 16 cm  
toplotna izolacija, kamena volna d = 20 cm  
jeklena podkonstrukcija s polnilni top. izolacije, kamena volna d = 20 cm  
notranji apnenno-cementni omet, d= 2cm  
izveden na predhodni cem. obrizg  
izravnava in finalni oplesk
- Z2

prefabricirana obešena betonska fasada d = 16 cm  
toplotna izolacija, kamena volna d = 20 cm  
AB konstrukcija d = 25 cm  
notranji apnenno-cementni omet, d= 2cm  
izveden na predhodni cem. obrizg  
izravnava in finalni oplesk

TLORIS 2. NADSTROPJA  
M 1:100

LEGENDA MATERIALOV	LEGENDA TLAKOV	LEGENDA OZNAK
<div></div> ARMIRANI BETON	<div></div> KLASIČNI PARKET	<div></div> V – VRATA
<div></div> OPEČNI MODULARNI BLOK	<div></div> LAMELNI PARKET	<div></div> PV – POŽARNA VRATA
<div></div> BETONSKI MODULARNI BLOK	<div></div> TEKSTILNA OBLAGA	<div></div> O – OKNO
<div></div> NEARMIRANI BETON	<div></div> UMETNA MASA, PVC	<div></div> ZZ – ZUNANJA ZASTEKUTEV
<div></div> PLINOBETON	<div></div> GUMA	<div></div> PZ – POŽARNA ZASTEKUTEV
<div></div> POROLIT	<div></div> NARAVNI KAMEN	<div></div> NZ – NOTRANJA ZASTEKUTEV
<div></div> MAVČNOKARTONSKA PLOŠČA	<div></div> TERACCO	<div></div> SS – SANITARNA STENA
<div></div> MONTAŽNA KONSTRUKCIJA	<div></div> OPEČNI TLAKOVEC	<div></div> P – PESKOLOVEC
<div></div> OBSTOJEČA KONSTRUKCIJA	<div></div> GRANITOGRESS	<div></div> RJ – REVOLUCIJSKI JASEK
<div></div> TOPLOTNA IZOLACIJA	<div></div> KERAMIKA	<div></div> MI – LOVLJEV. MAŠČOB
<div></div> AB FASADNA PLOŠČA	<div></div> ESTRIH	<div></div> PZ – POŽIRALNIK
<div></div> PLOČEVIN. FASADNA PLOŠČA	<div></div> GLAJENI ESTRIH	<div></div> Z – ZID
<div></div> NASUTJE	<div></div> QUARTZ ESTRIH	<div></div> T – TLAK
<div></div> HIDROIZOLACIJA	<div></div> EPOKSI TLAK	<div></div> S – STREHA
<div></div> DILATACIJA	<div></div> EPOKSI PREMAZ	<div></div> ZVP – VIŠINA PARAPETA
	<div></div> FINALNI TLAK	<div></div> SVF – SVETLA VIŠINA PARAPETA
		<div></div> H – HIDRANT
		<div></div> R – RAZDELILNA OMRICA ZA ELEKTROINSTALACIJE
		<div></div> TALNI SIFON
		<div></div> PREBOJ HORIZONTALNE KONSTRUKCIJE
		<div></div> PREBOJ VERTIKALNE KONSTRUKCIJE

±0.00=270,75 n.m.v.

sprememba: ☐ revizija: ☐ sploš. sprememba: ☐ podpis/datum:

**ARHITEKTURA**

naslovnik:  OBČINA TREBNJE, Goljev trg 5, 8210 Trebnje

investitor:  OBČINA TREBNJE, Goljev trg 5, 8210 Trebnje

naslov objekta:  KULTURNI DOM TREBNJE

naslov risbe:  TLORIS 2. NADSTROPJA

odg.vodja projekta:  TOMAZ HABIČ, u.d.l.g.

odg.projektant:  PETER GABRIJELIČ, u.d.l.g.

projektant:  BOŠTJAN GABRIJELIČ, u.d.l.g.

projekt. leader:  ALEŠ GABRIJELIČ, m.a.

skala:  G-0332

st. projekta:  A-1350

st. risbe:  02/2018

datum:  02/2018

merilo:  1:100

st. projekta:  09/17

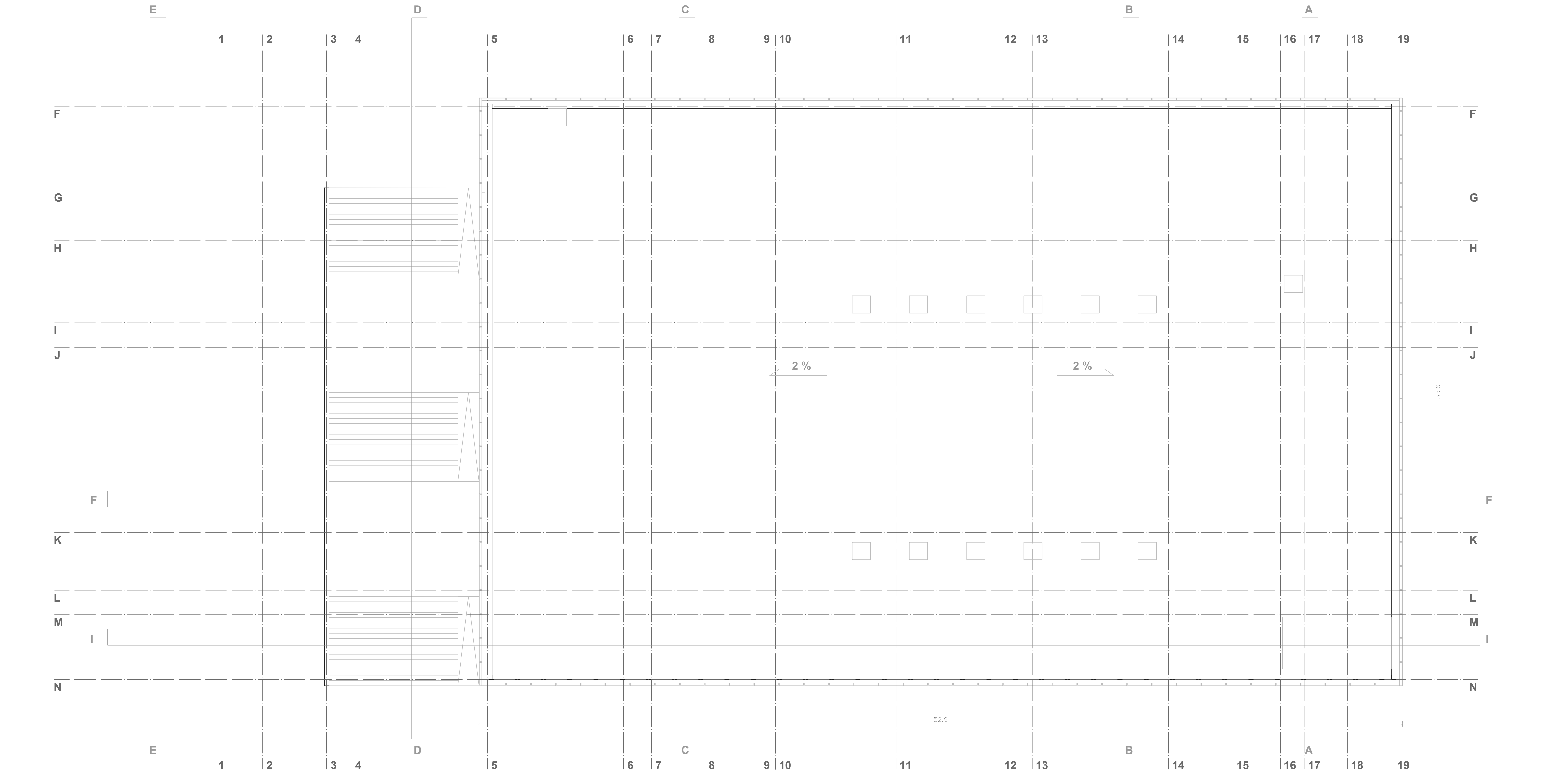
st. risbe:  09/17

st. risbe:  1:5.2.4





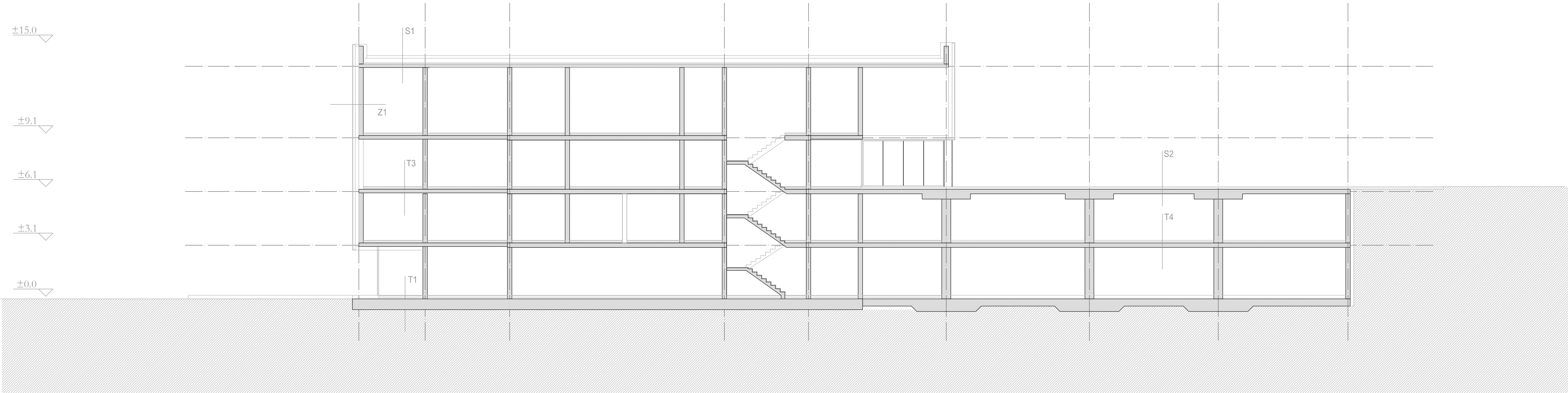
sprememba: revision:		opis spremembe: revision note:		podpis/datum: signature/date:	
<div> <div>ARHITEKTURA</div> <div> <div> <div>narčniški subscriber:</div> <div>OBČINA TREBNJE, Goliev trg 5, 8210 Trebnje</div> </div> <div> <div>investitor: investor:</div> <div>OBČINA TREBNJE, Goliev trg 5, 8210 Trebnje</div> </div> </div> <div> <div>naslov objekta: facility:</div> <div>KULTURNI DOM TREBNJE</div> </div> </div>					
naslov risbe: drawing title:		<div> <div>TLORIS 3. NADSTROPJA</div> </div>		<div> <div>merilo:</div> <div>1:100</div> </div>	
odgov. delo projekta: author:		TOMAŽ HAČIČ, u.d.i.g.		<div> <div>faza projekta:</div> <div>DDG</div> </div>	
odg.pomočnik: project leader:		PETER GABRIJELČIČ, u.d.i.a.		<div> <div>id. št. risbe:</div> <div>A-1350</div> </div> <div> <div>id. št. risbe:</div> <div>09/17</div> </div>	
odg.pomočnik: project leader:		BOŠTJAN GABRIJELČIČ, u.d.i.a.		<div> <div>id. št. risbe:</div> <div>09/17</div> </div>	
odg.pomočnik: project leader:		ALEŠ GABRIJELČIČ, u.d.i.a.		<div> <div>datum: datum:</div> <div>02/2016</div> </div> <div> <div>id. št. risbe:</div> <div>1.5.2.5</div> </div>	



TLORIS STREHE  
M 1:100

LEGENDA MATERIALOV	LEGENDA TLAKOV	LEGENDA OZNAK
ARMIRANI BETON	KLASIČNI PARKET	VRATA
OPEČNI MODULARNI BLOK	LAMELNI PARKET	POŽARNA VRATA
BETONSKI MODULARNI BLOK	TEKSTILNA OBLAGA	OKNO
NEARMIRANI BETON	UMETNA MASA, PVC	ZUNANJA ZASTEKITEV
PLINOBETON	GUMA	NOTRANJA ZASTEKITEV
POROLIT	NARAVNI KAMEN	SANITARNA STENA
MAVČNOKARTONSKA PLOŠČA	TERACCO	PESKOLOVEC
MONTAŽNA KONSTRUKCIJA	OPEČNI TLAKOVEC	REVIZIJSKI JASEK
OBSTOJEČA KONSTRUKCIJA	GRANITOORESS	LOVILEC MAŠČOB
TOPLOTNA IZOLACIJA	KERAMIKA	POŽERALNIK
AB FASADNA PLOŠČA	ESTRIH	ZID
PLOČEVNI FASADNA PLOŠČA	GLAJENI ESTRIH	QUARTZ ESTRIH
NASUTJE	QUARTZ ESTRIH	TLAK
HIDROIZOLACIJA	EPOKSI TLAK	STREHA
DILATACIJA	EPOKSI PREMAZ	SVETLA VIŠINA PARAPETA
	FINALNI TLAK	HIDRANT

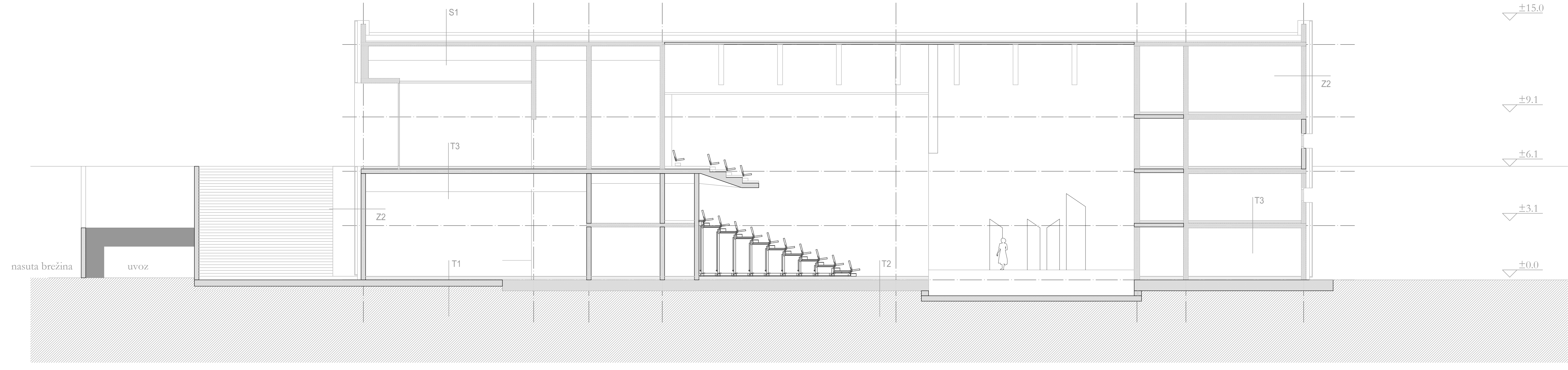
±0.00=270.75 n.m.v.			
sprememba: revision:		opis spremembe: revision note:	
podpis/datum: signature/date:			
<b>ARHITEKTURA</b>			
naročnik: OBČINA TREBNJE, Gollev trg 5, 8210 Trebnje		ARHITEKTURA d.o.o.	
investitor: OBČINA TREBNJE, Gollev trg 5, 8210 Trebnje		ARHITEKTURA d.o.o.	
naziv objekta: KULTURNI DOM TREBNJE		www.arhitektura-doo.si	
naslov risbe: TLOORIS STREHE		merilo: 1:100	
odgovorja projekt: TOMAŽ HABIČ, u.d.i.g.		faza projekta: G-0332	
odg.projektant: PETER GABRIELČIČ, u.d.i.g.		st. projekta: A-1350	
projektant: BOŠTJAN GABRIELČIČ, u.d.i.g.		st. risbe: 09/17	
projekt. leader: ALEŠ GABRIELČIČ, m.i.g.		datum: 02/2018	
		st. risbe: 1.5.2.6	



PREREZ A-A M 1:100



PREREZ I-I M 1:100



PREREZ F-F M 1:100

- T1
- končna talna obloga, terrazzo d = 3 cm  
betonski estrih d = 7.8 cm  
sistemske plošče za polaganje cevi talnega ogrevanja  
toplotna izolacija EPS d = 10 cm  
hidroizolacija, dvoslojna  
hladni bitumenski premaz  
AB temeljna plošča d = 40 cm
- T2
- končna talna obloga, parket d = 3 cm  
betonski estrih d = 7.8 cm  
sistemske plošče za polaganje cevi talnega ogrevanja  
toplotna izolacija EPS d = 10 cm  
hidroizolacija, dvoslojna  
hladni bitumenski premaz  
AB temeljna plošča d = 40 cm
- T3
- končna talna obloga, terrazzo d = 3 cm  
betonski estrih d = 7 cm  
sistemske plošče za polaganje cevi talnega ogrevanja  
toplotna izolacija EPS d = 5 cm  
AB medetažna plošča d = 25 cm
- T4
- končna talna obloga, zglajen beton d = 3 cm  
betonski estrih d = 7 cm  
toplotna izolacija EPS d = 5 cm  
AB medetažna plošča d = 25 cm
- S1
- nasutje - prodec  
FPO stršna membrana položena v preklopih  
naklonska toplotna izolacija položena v nakolnu, kamena volna d = 15 cm  
naklonska toplotna izolacija, kamena volna d = 20 cm  
parna zapora  
armirani cementni estrih d = 6 cm  
AB medetažna plošča d = 25 cm

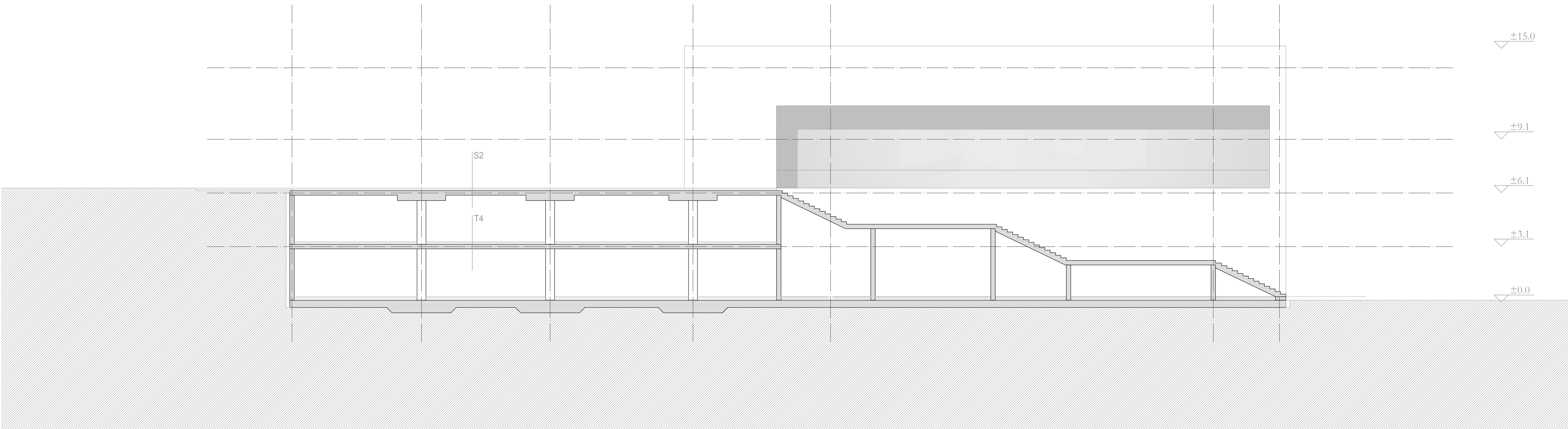
- S2
- končna obloga, metličen beton d = 5 cm  
betonski estrih d = 7 cm  
toplotna izolacija EPS d = 5 cm  
hidroizolacija, dvoslojna  
hladni bitumenski premaz  
AB medetažna plošča d = 25 cm
- Z1
- prefabricirana obešena betonska fasada d = 16 cm  
toplotna izolacija, kamena volna d = 20 cm  
jeklena podkonstrukcija s polnili top. izolacije, kamena volna d = 20 cm  
notranji apnenno-cementni omet, d= 2cm  
izveden na predhodni cem. obrizg  
izravnava in finalni oplek
- Z2
- prefabricirana obešena betonska fasada d = 16 cm  
toplotna izolacija, kamena volna d = 20 cm  
AB konstrukcija d = 25 cm  
notranji apnenno-cementni omet, d= 2cm  
izveden na predhodni cem. obrizg  
izravnava in finalni oplek

## PREREZI M 1:100

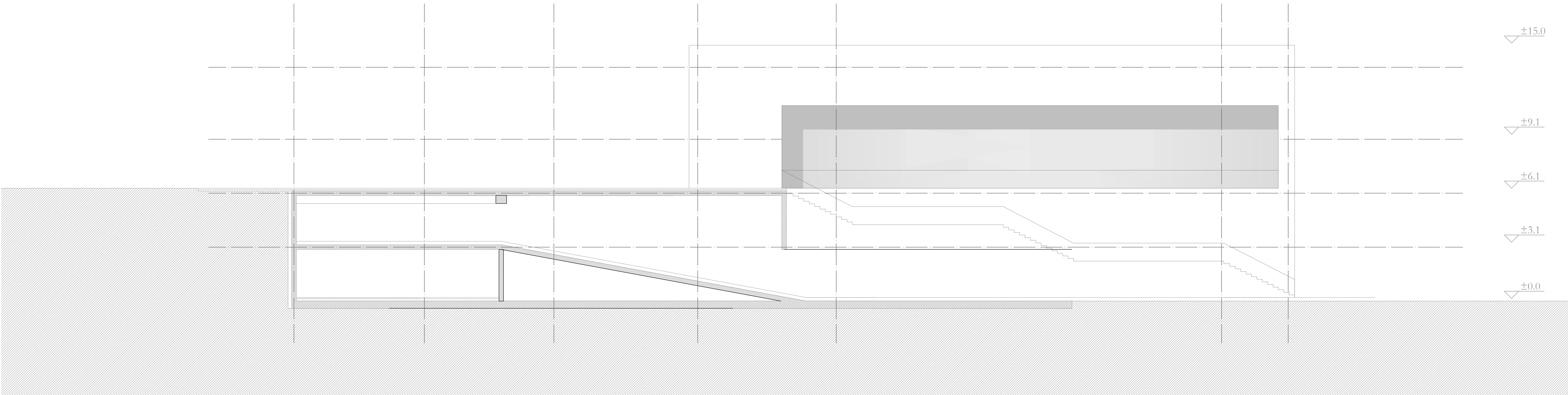
LEGENDA MATERIALOV	LEGENDA TLAKOV	LEGENDA OZNAK
ARMIRANI BETON	KLASIČNI PARKET	V - VRATA
OPEČNI MODULARNI BLOK	LAMELNI PARKET	PV - POŽARNA VRATA
BETONSKI MODULARNI BLOK	TEKSTILNA OBLAGA	O - OKNO
NEARMIRANI BETON	UMETNA MASA, PVC	ZZ - ZUNANJA ZASTEKUTEV
PLINOBETON	GUMA	PZ - POŽARNA ZASTEKUTEV
POROLIT	NARAVNI KAMEN	NZ - NOTRANJA ZASTEKUTEV
MAVČNOKARTONSKA PLOŠČA	TERACCO	SS - SANITARNA STENA
MONTAŽNA KONSTRUKCIJA	OPEČNI TLAKOVEC	P - PESKOLOVEC
OBSTOJEČA KONSTRUKCIJA	GRANITOGRESS	RJ - REVIZIJSKI JASEK
TOPLOTNA IZOLACIJA	KERAMIKA	MI - LOVILEC MAŠČOB
AB FASADNA PLOŠČA	ESTRIH	M1 - POŽIRALNIK
PLOŠČEVIN. FASADNA PLOŠČA	E	Z - ZID
NASUTJE	GLAJENI ESTRIH	T - TLAK
HIDROIZOLACIJA	QE	S - STREHA
DILATACIJA	ET	ZVP - VIŠINA PARAPETA
	EPOKSI PREMAZ	SVP - SVETLA VIŠINA PARAPETA
	FINALNI TLAK	H - HIDRANT

sprememba:  revidirani znak		izpolni/datum:  izpolni znak	
ARHITEKTURA		ARHITEKTURA	
narednik:  OBČINA TREBNJE, Goljev trg 5, 8210 Trebnje		narednik:  ARHITEKTURA d.o.o.	
investitor:  OBČINA TREBNJE, Goljev trg 5, 8210 Trebnje		investitor:  ARHITEKTURA d.o.o.	
naziv objekta:  KULTURNI DOM TREBNJE		naziv objekta:  KULTURNI DOM TREBNJE	
naslov risbe:  PREREZI		naslov risbe:  PREREZI	
proj. manager:  TOMAZ HABIČ, u.d.i.g.		proj. manager:  TOMAZ HABIČ, u.d.i.g.	
odg.projektant:  PETER GABRIJELIČ, u.d.i.o.		odg.projektant:  PETER GABRIJELIČ, u.d.i.o.	
proj. leader:  BOŠTJAN GABRIJELIČ, u.d.i.o.		proj. leader:  BOŠTJAN GABRIJELIČ, u.d.i.o.	
proj. leader:  ALEŠ GABRIJELIČ, m.i.a.		proj. leader:  ALEŠ GABRIJELIČ, m.i.a.	
datum:  02/2018		datum:  02/2018	
skala:  1:100		skala:  1:100	
faza projekta:  G-0332		faza projekta:  G-0332	
proj. mo.:  A-1350		proj. mo.:  A-1350	
št. projekta:  09/17		št. projekta:  09/17	
plan no.:  09/17		plan no.:  09/17	
št. risbe:  1.5.2.7		št. risbe:  1.5.2.7	

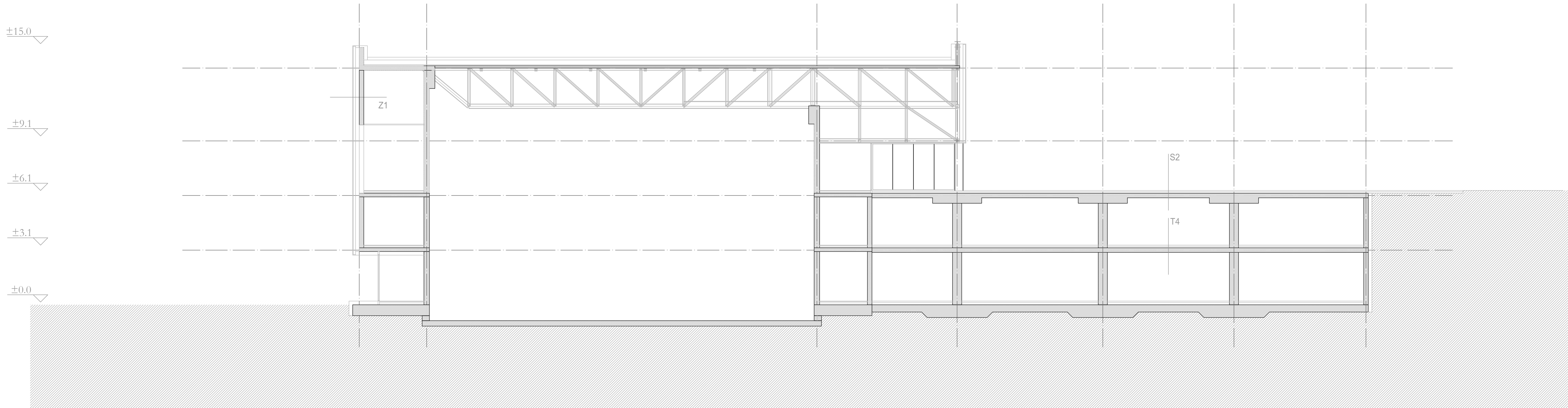




PREREZ D-D M 1:100



PREREZ E-E M 1:100



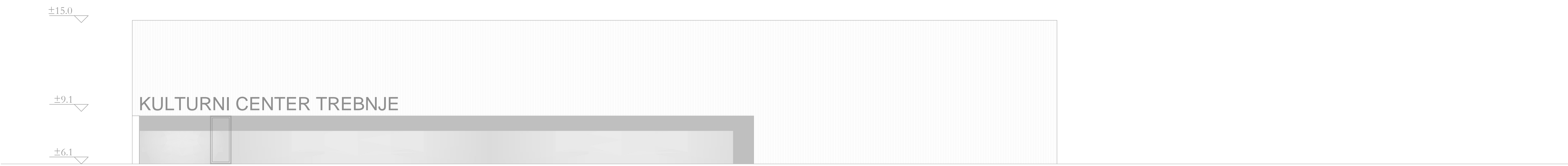
PREREZ B-B M 1:100

- T1
- končna talna obloga, terrazzo d = 3 cm  
betonski estrih d = 7.8 cm  
sistemske plošče za polaganje cevi talnega ogrevanja  
toplotna izolacija EPS d = 10 cm  
hidroizolacija, dvoslojna  
hladni bitumenski premaz  
AB temeljna plošča d = 40 cm
- T2
- končna talna obloga, parket d = 3 cm  
betonski estrih d = 7.8 cm  
sistemske plošče za polaganje cevi talnega ogrevanja  
toplotna izolacija EPS d = 10 cm  
hidroizolacija, dvoslojna  
hladni bitumenski premaz  
AB temeljna plošča d = 40 cm
- T3
- končna talna obloga, terrazzo d = 3 cm  
betonski estrih d = 7 cm  
sistemske plošče za polaganje cevi talnega ogrevanja  
toplotna izolacija EPS d = 5 cm  
AB medetažna plošča d = 25 cm
- T4
- končna talna obloga, zglajen beton d = 3 cm  
betonski estrih d = 7 cm  
toplotna izolacija EPS d = 5 cm  
AB medetažna plošča d = 25 cm
- S1
- nasutje - prodec  
FPO stršna membrana položena v preklopih  
naklonska toplotna izolacija položena v nakolnu, kamena volna d = 15 cm  
naklonska toplotna izolacija, kamena volna d = 20 cm  
parna zapora  
amirani cementni estrih d = 6 cm  
AB medetažna plošča d = 25 cm
- S2
- končna obloga, metličen beton d = 5 cm  
betonski estrih d = 7 cm  
toplotna izolacija EPS d = 5 cm  
hidroizolacija, dvoslojna  
hladni bitumenski premaz  
AB medetažna plošča d = 25 cm
- Z1
- prefabricirana obešena betonska fasada d = 16 cm  
toplotna izolacija, kamena volna d = 20 cm  
jeklena podkonstrukcija s polnili top. izolacije, kamena volna d = 20 cm  
notranji apneno-cementni omet, d= 2cm  
izveden na predhodni cem. obrizg  
izravnava in finalni oplek
- Z2
- prefabricirana obešena betonska fasada d = 16 cm  
toplotna izolacija, kamena volna d = 20 cm  
AB konstrukcija d = 25 cm  
notranji apneno-cementni omet, d= 2cm  
izveden na predhodni cem. obrizg  
izravnava in finalni oplek

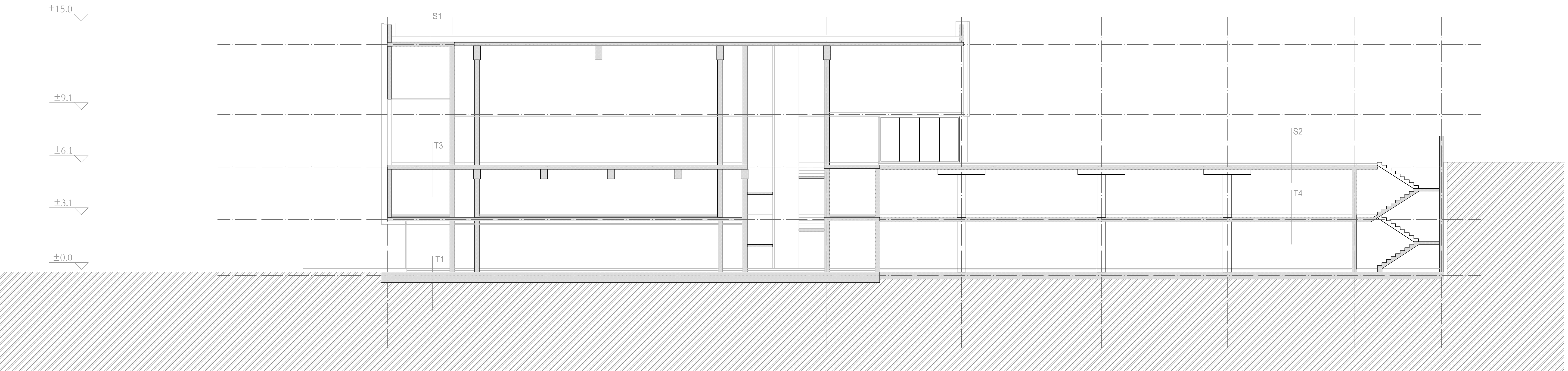
## PREREZI M 1:100

LEGENDA MATERIALOV	LEGENDA TLAKOV	LEGENDA OZNAK
<div><div></div>ARMIRANI BETON</div> <div><div></div>OPÉČNI MODULARNI BLOK</div> <div><div></div>BETONSKI MODULARNI BLOK</div> <div><div></div>NEARMIRANI BETON</div> <div><div></div>PLINOBETON</div> <div><div></div>POROLIT</div> <div><div></div>MAVČNOKARTONSKA PLOŠČA</div> <div><div></div>MONTAŽNA KONSTRUKCIJA</div> <div><div></div>OBSTOJEČA KONSTRUKCIJA</div> <div><div></div>TOPLOTNA IZOLACIJA</div> <div><div></div>AB FASADNA PLOŠČA</div> <div><div></div>PLOČEVIN. FASADNA PLOŠČA</div> <div><div></div>NASUTJE</div> <div><div></div>HIDROIZOLACIJA</div> <div><div></div>DILATACIJA</div>	<div><div></div>KLASIČNI PARKET</div> <div><div></div>LAMELNI PARKET</div> <div><div></div>TEKSTILNA OBLOGA</div> <div><div></div>UMETNA MASA, PVC</div> <div><div></div>GUMA</div> <div><div></div>NARAVNI KAMEN</div> <div><div></div>TERACCO</div> <div><div></div>OPÉČNI TLAKOVEC</div> <div><div></div>GRANITOGRESS</div> <div><div></div>KERAMIKA</div> <div><div></div>ESTRIH</div> <div><div></div>GLAJENI ESTRIH</div> <div><div></div>QUARTZ ESTRIH</div> <div><div></div>EPOKSI TLAK</div> <div><div></div>EPOKSI PREMAZ</div> <div><div></div>FINALNI TLAK</div>	<div><div></div>V – VRATA</div> <div><div></div>PV – POŽARNA VRATA</div> <div><div></div>O – OKNO</div> <div><div></div>ZZ – ZUNANJA ZASTEKUTEV</div> <div><div></div>PZ – POŽARNA ZASTEKUTEV</div> <div><div></div>NZ – NOTRANJA ZASTEKUTEV</div> <div><div></div>SS – SANITARNA STENA</div> <div><div></div>P – PESKOLOVEC</div> <div><div></div>RJ – REVOLZUSKI JASEK</div> <div><div></div>M1 – LOVILEC MAŠČOB</div> <div><div></div>PZ – POŽIRALNIK</div> <div><div></div>Z – ZID</div> <div><div></div>T – TLAK</div> <div><div></div>S – STREHA</div> <div><div></div>ZVP – VIŠINA PARAPETA</div> <div><div></div>SVP – SVETLA VIŠINA PARAPETA</div> <div><div></div>H – HIDRANT</div> <div><div></div>/ – RAZDELILNA OMARICA ZA ELEKTROINSTALACIJE</div> <div><div></div>– TALNI SIFON</div> <div><div></div>– PREBOJ HORIZONTALNE KONSTRUKCIJE</div> <div><div></div>– PREBOJ VERTIKALNE KONSTRUKCIJE</div>

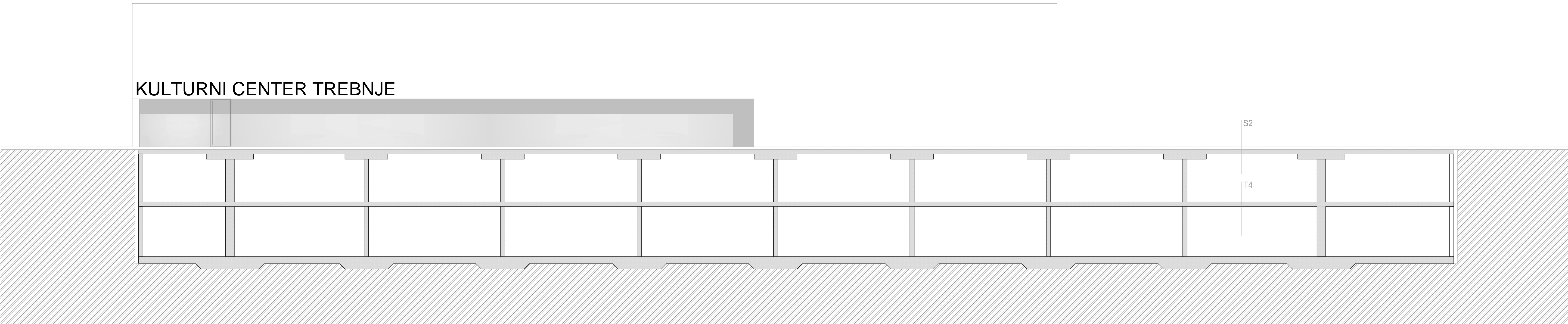
±0.00=270,75 n.m.v.		S	
sprememba: revizija:	zpis spremembe: revision note:	podpis/datum: signature/date:	
ARHITEKTURA		ARHITEKTURA	
moščilo: subscriber:	OBČINA TREBNJE, Galiev trg 5, 8210 Trebnje	ARHITEKTURA d.o.o. Mestna 28 1000 Ljubljana Slovenija	
investitor: investor:	OBČINA TREBNJE, Galiev trg 5, 8210 Trebnje		
naslov objekta: facility:	KULTURNI DOM TREBNJE	www.arhitektura-doo.si	
naslov risbe: drawing title:	PREREZI	merilo: scale:	1:100
odg.vodja projekta: project manager:	TOMAZ HABIC, u.d.l.g.	id. št.:	G-0332
odg.projektant: project leader:	PETER GABRIJELIČ, u.d.l.g.	id. št.:	A-1350
projektni vodja: project leader:	BOŠTJAN GABRIJELIČ, u.d.l.g.	id. št.:	09/17
projektni vodja: project leader:	ALEŠ GABRIJELIČ, m.i.a.	id. št.:	09/17
projektni vodja: project leader:		datum: date:	02/2018
projektni vodja: project leader:		id. št.:	1.5.2.8



POGLED S SEVERA M 1:100



PREREZ C-C M 1:100



PREREZ G-G M 1:100

T1	končna talna obloga, terrazzo d = 3 cm betonski estrih d = 7.8 cm sistemske plošče za polaganje cevi talnega ogrevanja toplotna izolacija EPS d = 10 cm hidroizolacija, dvoslojna hladni bitumenski premaz AB temeljna plošča d = 40 cm
T2	končna talna obloga, parket d = 3 cm betonski estrih d = 7.8 cm sistemske plošče za polaganje cevi talnega ogrevanja toplotna izolacija EPS d = 10 cm hidroizolacija, dvoslojna hladni bitumenski premaz AB temeljna plošča d = 40 cm
T3	končna talna obloga, terrazzo d = 3 cm betonski estrih d = 7 cm sistemske plošče za polaganje cevi talnega ogrevanja toplotna izolacija EPS d = 5 cm AB medetažna plošča d = 25 cm
T4	končna talna obloga, zglajen beton d = 3 cm betonski estrih d = 7 cm toplotna izolacija EPS d = 5 cm AB medetažna plošča d = 25 cm
S1	nasutje - prodec FPO stršna membrana položena v preklopih naklonska toplotna izolacija položena v nakolnu, kamena volna d = 15 cm naklonska toplotna izolacija, kamena volna d = 20 cm parna zapora armirani cementni estrih d = 6 cm AB medetažna plošča d = 25 cm
S2	končna obloga, metličen beton d = 5 cm betonski estrih d = 7 cm toplotna izolacija EPS d = 5 cm hidroizolacija, dvoslojna hladni bitumenski premaz AB medetažna plošča d = 25 cm
Z1	prefabricirana obešena betonska fasada d = 16 cm toplotna izolacija, kamena volna d = 20 cm jeklena podkonstrukcija s polnili top. izolacije, kamena volna d = 20 cm notranji apneno-cementni omet, d= 2cm izveden na predhodni cem. obrizg izravnava in finalni oplek
Z2	prefabricirana obešena betonska fasada d = 16 cm toplotna izolacija, kamena volna d = 20 cm AB konstrukcija d = 25 cm notranji apneno-cementni omet, d= 2cm izveden na predhodni cem. obrizg izravnava in finalni oplek

PREREZI IN POGLEDI  
M 1:100

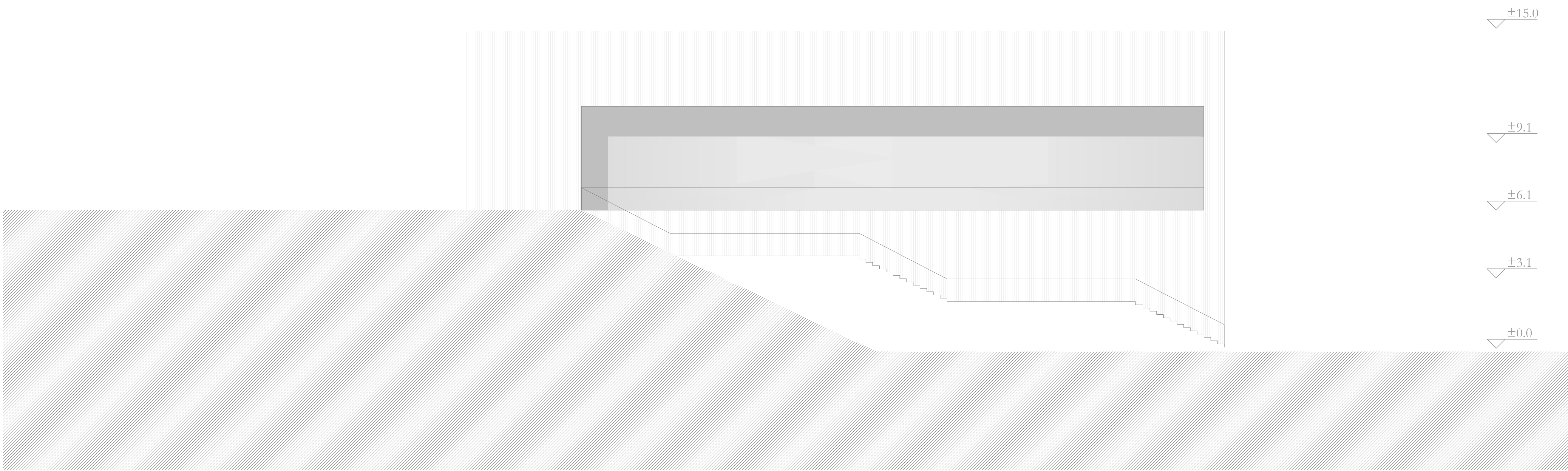
LEGENDA MATERIALOV	LEGENDA TLAKOV	LEGENDA OZNAK
<div>ARMIRANI BETON</div> <div>OPEČNI MODULARNI BLOK</div> <div>BETONSKI MODULARNI BLOK</div> <div>NEARMIRANI BETON</div> <div>PLINOBETON</div> <div>POROLIT</div> <div>MAVČNOKARTONSKA PLOŠČA</div> <div>MONTAŽNA KONSTRUKCIJA</div> <div>OBSTOJEČA KONSTRUKCIJA</div> <div>TOPLOTNA IZOLACIJA</div> <div>AB FASADNA PLOŠČA</div> <div>PLOČEVIN. FASADNA PLOŠČA</div> <div>NASUTJE</div> <div>HIDROIZOLACIJA</div> <div>DILATACIJA</div>	<div>KLASIČNI PARKET</div> <div>LAMELNI PARKET</div> <div>TEKSTILNA OBLOGA</div> <div>UMETNA MASA, PVC</div> <div>GUMA</div> <div>NARAVNI KAMEN</div> <div>TERACCO</div> <div>OPEČNI TLAKOVEC</div> <div>GRANITOGRESS</div> <div>KERAMIKA</div> <div>ESTRIH</div> <div>GLAJENI ESTRIH</div> <div>QUARTZ ESTRIH</div> <div>EPOKSI TLAK</div> <div>EPOKSI PREMAZ</div> <div>FINALNI TLAK</div>	<div>V – VRATA</div> <div>PV – POŽARNA VRATA</div> <div>O – OKNO</div> <div>ZZ – ZUNANJA ZASTEKUTEV</div> <div>PZ – POŽARNA ZASTEKUTEV</div> <div>NZ – NOTRANJA ZASTEKUTEV</div> <div>SS – SANITARNA STENA</div> <div>P – PESKOLOVEC</div> <div>RJ – REVZLUKI JASEK</div> <div>M1 – LOVILEC MAŠČOB</div> <div>PZ – POŽIRALNIK</div> <div>Z – ZID</div> <div>T – TLAK</div> <div>S – STREHA</div> <div>ZVP – VIŠINA PARAPETA</div> <div>SVP – SVETLA VIŠINA PARAPETA</div> <div>H – HIDRANT</div> <div>RAZDELILNA OMARICA ZA ELEKTROINSTALACIJE</div> <div>TALNI SIFON</div> <div>PREBOJ HORIZONTALNE KONSTRUKCIJE</div> <div>PREBOJ VERTIKALNE KONSTRUKCIJE</div>

sprememba: <div>revizija</div>		spis sprememb: <div>revision notes</div>		podpis/datum: <div>signature/date</div>	
ARHITEKTURA					
narednik: <div>OBČINA TREBNJE, Galiev trg 5, 8210 Trebnje</div>					
investitor: <div>OBČINA TREBNJE, Galiev trg 5, 8210 Trebnje</div>					
naziv objekta: <div>KULTURNI DOM TREBNJE</div>					
naslov risbe: <div>PREREZI IN POGLEDI</div>					
mesto: <div>1:100</div>					
odg.vodja projekta: <div>TOMAZ HABIČ, u.d.l.g.</div>					
proj. manager: <div>G-0332</div>					
odg.projektant: <div>PETER GABRIJELČIČ, u.d.l.o.</div>					
proj. leader: <div>A-1350</div>					
proj. leader: <div>BOŠTJAN GABRIJELČIČ, u.d.l.o.</div>					
proj. leader: <div>02/2018</div>					
proj. leader: <div>1.5.2.9</div>					

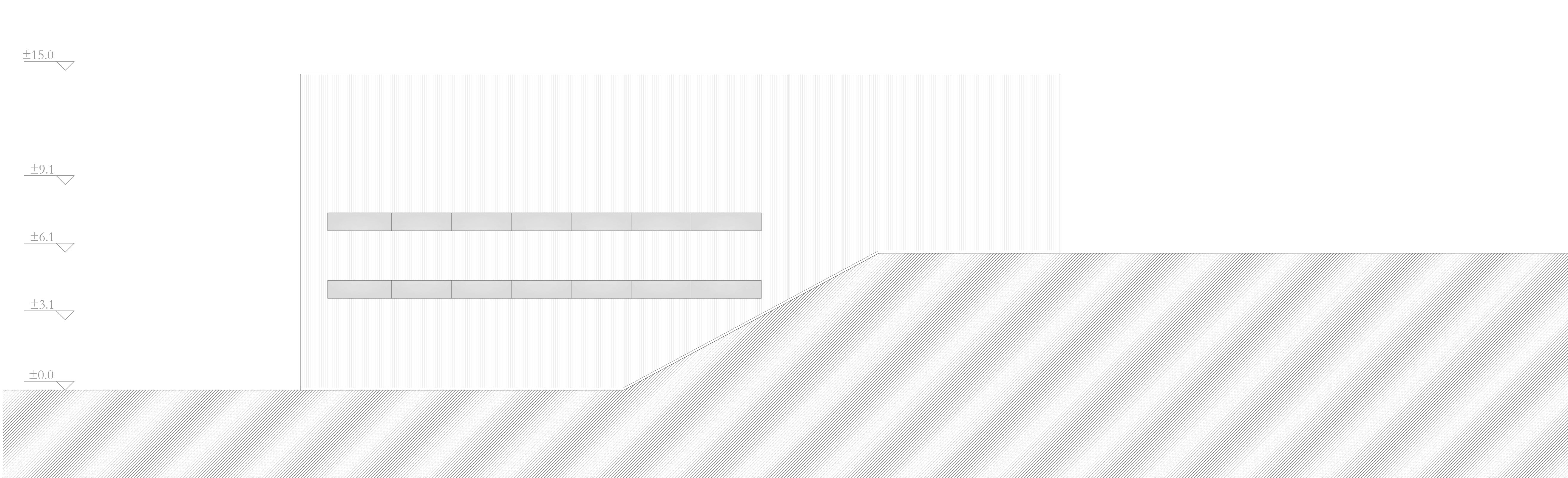




POGLED Z JUGA M 1:100



POGLED Z ZAHODA M 1:100



POGLED Z VZHODA M 1:100

T1

končna talna obloga, terrazzo d = 3 cm  
betonski estrih d = 7.8 cm  
sistemske plošče za polaganje cevi talnega ogrevanja  
toplotna izolacija EPS d = 10 cm  
hidroizolacija, dvoslojna  
hladni bitumenski premaz  
AB temeljna plošča d = 40 cm

T2

končna talna obloga, parket d = 3 cm  
betonski estrih d = 7.8 cm  
sistemske plošče za polaganje cevi talnega ogrevanja  
toplotna izolacija EPS d = 10 cm  
hidroizolacija, dvoslojna  
hladni bitumenski premaz  
AB temeljna plošča d = 40 cm

T3

končna talna obloga, terrazzo d = 3 cm  
betonski estrih d = 7 cm  
sistemske plošče za polaganje cevi talnega ogrevanja  
toplotna izolacija EPS d = 5 cm  
AB medetažna plošča d = 25 cm

T4

končna talna obloga, zglajen beton d = 3 cm  
betonski estrih d = 7 cm  
toplotna izolacija EPS d = 5 cm  
AB medetažna plošča d = 25 cm

S1

nasutje - prodec  
FPO stršna membrana položena v preklopih  
naklonska toplotna izolacija položena v nakolnu, kamena volna d = 15 cm  
naklonska toplotna izolacija, kamena volna d = 20 cm  
parna zapor  
armirani cementni estrih d = 6 cm  
AB medetažna plošča d = 25 cm

S2

končna obloga, metličen beton d = 5 cm  
betonski estrih d = 7 cm  
toplotna izolacija EPS d = 5 cm  
hidroizolacija, dvoslojna  
hladni bitumenski premaz  
AB medetažna plošča d = 25 cm

Z1

prefabricirana obešena betonska fasada d = 16 cm  
toplotna izolacija, kamena volna d = 20 cm  
jeklena podkonstrukcija s polnili top. izolacije, kamena volna d = 20 cm  
notranji apneno-cementni omet, d= 2cm  
izveden na predhodni cem. obrizg  
izravnava in finalni oplek

Z2

prefabricirana obešena betonska fasada d = 16 cm  
toplotna izolacija, kamena volna d = 20 cm  
AB konstrukcija d = 25 cm  
notranji apneno-cementni omet, d= 2cm  
izveden na predhodni cem. obrizg  
izravnava in finalni oplek

## POGLEDI M 1:100

LEGENDA MATERIALOV	LEGENDA TLAKOV	LEGENDA OZNAK
ARMIRANI BETON	KLASIČNI PARKET	VRATA
OPEČNI MODULARNI BLOK	LAMELNI PARKET	POŽARNA VRATA
BETONSKI MODULARNI BLOK	TEKSTILNA OBLOGA	OKNO
NEARMIRANI BETON	UMETNA MASA, PVC	ZUNANJA ZASTEKUTEV
PLINBETON	GUMA	POŽARNA ZASTEKUTEV
POROLIT	NARAVNI KAMEN	NOTRANJA ZASTEKUTEV
MAVČNOKARTONSKA PLOŠČA	TERACCO	SANTARNA STENA
MONTAŽNA KONSTRUKCIJA	OPEČNI TLAKOVEC	PESKOLOVEC
OBSTOJEČA KONSTRUKCIJA	GRANITOGRESS	REVZUSKI JASEK
AB FASADNA PLOŠČA	KERAMIKA	LOVILEC MAŠČOB
PLOČEVIN. FASADNA PLOŠČA	ESTRIH	POŽIRALNIK
NASUTJE	GLAJENI ESTRIH	ZID
HIDROIZOLACIJA	QUARTZ ESTRIH	TLAK
DILATACIJA	EPOKSI TLAK	STREHA
	EPOKSI PREMAZ	VIŠINA PARAPETA
	FINALNI TLAK	SVETLA VIŠINA PARAPETA
		HIDRANT
		RAZDELILNA OMARICA ZA ELEKTROINSTALACIJE
		TALNI SIFON
		PREBOJ HORIZONTALNE KONSTRUKCIJE
		PREBOJ VERTIKALNE KONSTRUKCIJE

±0.00=270,75 n.m.v.

sprememba:	spis sprememb:	podpis/datum:
revidirano:	revidirano:	podpis/datum:

ARHITEKTURA	ARHITEKTURA
naslovnik: subscriber: OBČINA TREBNJE, Galiev trg 5, 8210 Trebnje	ARHITEKTURA d.o.o.
investitor: investitor: OBČINA TREBNJE, Galiev trg 5, 8210 Trebnje	naslovnik: subscriber: OBČINA TREBNJE, Galiev trg 5, 8210 Trebnje
naslov objekta: naslov objekta: KULTURNI DOM TREBNJE	www.arhitektura-doo.si

naslov risbe: drawing title: POGLEDI	merilo: scale: 1:100
odgovorna projekta: project manager: TOMAZ HABIČ, u.d.l.g.	fasa projekta: project phase: DGD
proj. mo.: project no.: G-0332	st. projekta: sheet no.: A-1350
odg.projektant: project leader: PETER GABRIJELOČ, u.d.l.o.	st. projekta: sheet no.: 09/17
proj. mo.: project no.: A-1350	st. projekta: sheet no.: 09/17
odg.projektant: project leader: BOŠTJAN GABRIJELOČ, u.d.l.o.	st. projekta: sheet no.: 09/17
proj. mo.: project no.: A-1350	st. projekta: sheet no.: 09/17
odg.projektant: project leader: ALEŠ GABRIJELOČ, m.i.a.	st. projekta: sheet no.: 1.5.2.10
proj. mo.: project no.: A-1350	st. projekta: sheet no.: 1.5.2.10